

## La station généraliste de Radio France

### ☆ EMISSIONS PHARES

Le 7-9H, La Bande Originale, Le Jeu des 1000€, Par Jupiter, Le Téléphone Sonne ...



### 📈 PERFORMANCES (1)

**6.5** millions  
d'auditeurs chaque jour

**9** millions d'auditeurs  
par semaine

**12** millions d'auditeurs  
en 3 semaines

Audience Cumulée (AC)

**11.9%**

Part d'Audience (PDA)

**12.1%**

Audience Moyenne (QHM)

**769 000** auditeurs à l'écoute à chaque instant

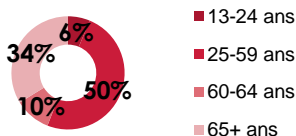
Durée d'Ecoute par Auditeur (DEA)

**2h16**

### 👤 PROFIL (2)

**52%** **48%**

**42%** **CSPI+**



### ♥ AFFINITÉ (2)

CSPI+ indice **165**

Cadres Sup indice **211**

### 🏆 RANKING (3)

**1ère** radio sur 25-59 ans

**1ère** radio sur CSPI+

**2ème** radio sur Ens. 13+

### 📡 DIFFUSION

Nationale :

Une couverture homogène et complète du territoire (96% de la pop française)

FM 628 émetteurs

### DIGITAL

Un profil + premium :  
43% de CSPI+ indice 169 (5)

podcasts (4)

27,8 M de téléchargements  
en décembre 2018

franceinter.fr (5)

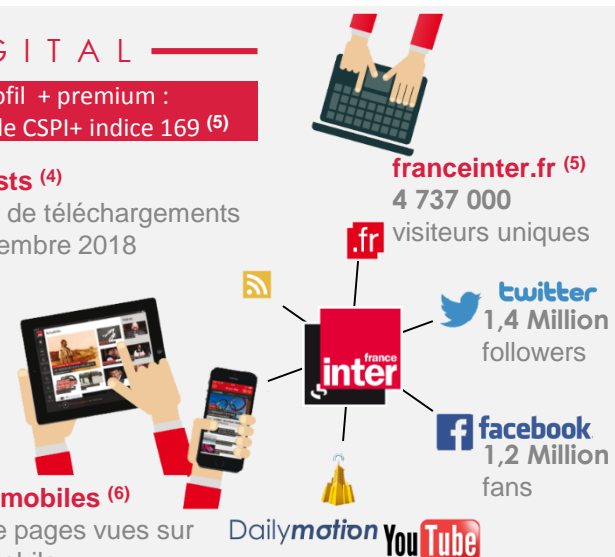
4 737 000

visiteurs uniques

applis mobiles (6)

30M de pages vues sur  
appli mobile

Dailymotion YouTube



Sources (1) Médiamétrie 126 000, nov-déc 2018, 13 ans et +, L-V, 5h-24h; Panel Médiamétrie 2018 – Couv Max 23 j & semaine moyenne

(2) Médiamétrie 126 000, nov-déc 2018, L-V, 5h-24h, Audience Cumulée en structure, Indices base 100 = pop. française 13+

(3) Médiamétrie 126 000, nov-déc 2018, L-V, 5h-24h, ranking radios selon AC %

(4) Médiamétrie base e-stat monde déc 2018, (5) Médiamétrie/NetRatings nov 2018, Indices base 100 = pop. française 2 + (6) AT Internet déc 2018